



ООО «ДИЗЕЛЬГАЗ»

ПРОИЗВОДСТВЕННАЯ  
КОМПАНИЯ

ООО «Дизельгаз»,

г. Москва, ул. Авиамоторная д.55, корп.31, оф.111

тел. +7(495) 972-67-80, +7(977) 487-60-77

e-mail: info@dieselgas.ru; www.gas-generator.su

## Газопоршневая электростанция DG344-3-RE-LF

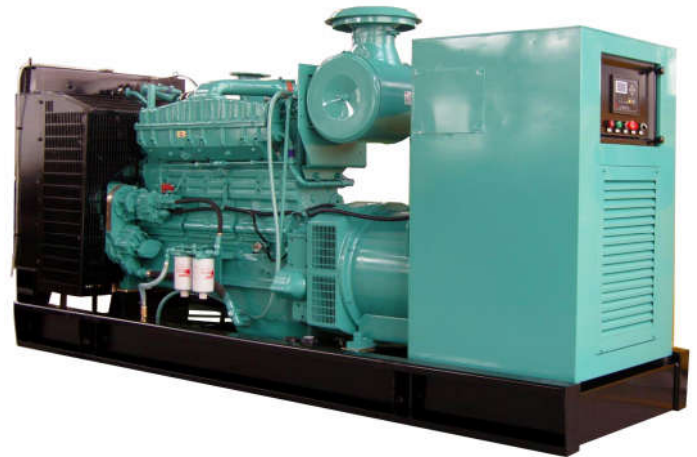
### Назначение:

Газопоршневая электростанция предназначена для выработки электрической энергии, как основной или резервный источник. В качестве топлива используется магистральный природный газ (низшая теплотворная способность 31,8 мДж/м<sup>3</sup>) с низким давлением подачи (среднее давление по заказу). Электростанция предназначена для установки в специально подготовленные помещения, отличается высоким назначенным ресурсом до капремонта и способна работать без ограничения ежегодной наработки.

### Базовая комплектация электростанции:

- ✓ газопоршневой двигатель жидкостного охлаждения с частотой вращения 1500 об/мин. на базе дизельного блока;
- ✓ жесткая рама с виброопорами крепления агрегатов;
- ✓ радиатор жидкостного охлаждения с расширительным баком;
- ✓ система подачи воздуха с воздушным фильтром;
- ✓ система выхлопа с датчиком остаточного кислорода в отработавших газах и стандартным глушителем;
- ✓ электростартер и зарядный генератор 24В;
- ✓ электрический пульт управления и индикации параметров на базе микроконтроллера;
- ✓ система управления частотой вращения высокой точности в составе дроссельной электроприводной заслонки и электронного регулятора оборотов коленчатого вала двигателя;
- ✓ электронная система зажигания с индивидуальными катушками на каждый цилиндр;
- ✓ однопорный электрогенератор (технология STAMFORD);
- ✓ система подачи газового топлива в составе фильтра газового топлива, отсечного электромагнитного газового клапана, редуктора нулевого давления, газового карбюратора;
- ✓ паспорт и инструкция по эксплуатации.

	Технические параметры	Модель DG344-3
Общие	Максимальная мощность, кВа / кВт	344 / 275
	Номинальная долговременная мощность, кВа / кВт	312 / 250
	Частота тока / скорость вращения, Гц / об/мин	50 / 1500
	Тип регулятора скорости вращения / точность регулирования, %	Изохронный/ ±0,25
	Количество фаз, напряжение, В	3 фазы / 400
	Расход топлива на номинальной мощности (натуральный природный газ), м <sup>3</sup> /ч	78 <sup>+10%</sup>
	Давление подачи газа, кПа	> 100
	Степень автоматизации	1 (или 2)
	Размеры (длина, ширина, высота), мм.	3500x 1700x 2000
	Вес, кг.	4000
Двигатель	Модель двигателя	DG 1D12
	Количество и расположение цилиндров	12
	Диаметр цилиндра / Ход поршня, мм	150x180
	Степень сжатия	12 : 1
	Объем цилиндров двигателя, л	38
	Турбонаддув	нет
	Тип используемого масла	10w40
	Расход масла, г / кВт в час	около 2
	Система охлаждения	жидкостная
	Номинальная мощность, кВа	350
Генератор	Напряжение, В	230/400
	Точность регулирования напряжения, %	±1
	Частота, Гц	50
	Коэффициент мощности, cos φ	0,8
	Количество фаз, тип соединений	3, звезда
	Тип возбуждения	Самовозбуждение, бесщеточное
	Ток короткого замыкания	300%



### Дополнительные опции под заказ:

- ✓ различные степени автоматизации;
- ✓ система электроподогрева рубашки жидкостного охлаждения двигателя с автоматическим термостатированием;
- ✓ всепогодный шумозащитный кожух;
- ✓ контейнер типа «Север»;
- ✓ система автоматической дозаправки маслом;
- ✓ дополнительный глушитель в выхлопной системе;

### Система управления и автоматизации на базе контроллера Smartgen обеспечивает:

- ✓ работу агрегата на автономную нагрузку;
- ✓ автоматизированный пуск и останов по команде с пульта управления;
- ✓ дистанционное управление (опция);
- ✓ автоматическое поддержание агрегата в готовности к пуску и приему нагрузки за заданное время;
- ✓ индикацию значений контролируемых параметров;
- ✓ аварийно-предупредительную сигнализацию и систему защиты двигателя;

### Система аварийно-предупредительной сигнализации и безопасности двигателя на базе контроллера Smartgen обеспечивает защиту по следующим параметрам:

- ✓ понижение давления масла ниже 2 кг/см<sup>2</sup>;
- ✓ повышение температуры охлаждающей жидкости выше 98 град.С;
- ✓ отклонение частоты от номинала +/- 15%;
- ✓ отклонение напряжения от номинала +/- 10%;
- ✓ перегрузка по току и току короткого замыкания.

